

## 令和4年度八戸学院大学 秋学期授業アンケートの結果について

令和4年度春秋期授業アンケートは、令和4年12月1日～令和5年1月30日にわたって実施された。

### 1. 対象科目数、アンケート回答者数

アンケートについては、141科目、のべ3,001名（回収率38.4%）から回答を得た。回答者の内訳は以下のTab.1のとおりであった。

Tab.1 回答者の内訳

学部		学年	
地域経営	890	4年生	121
人間健康	1,311	3年生	365
看護	798	2年生	1,213
幼児保育	2	1年生	1,302
介護福祉	0	科目等履修生・ 研究生	0
無回答	0		

### 2. 学生評価

質問は13項目から構成され、各質問項目は1～4点で採点された。全ての科目（141科目）を合計した各質問項目の平均点および標準偏差はFig.1のとおりであった。各質問項目の詳細はTab.2およびFig.2～13のとおりである。

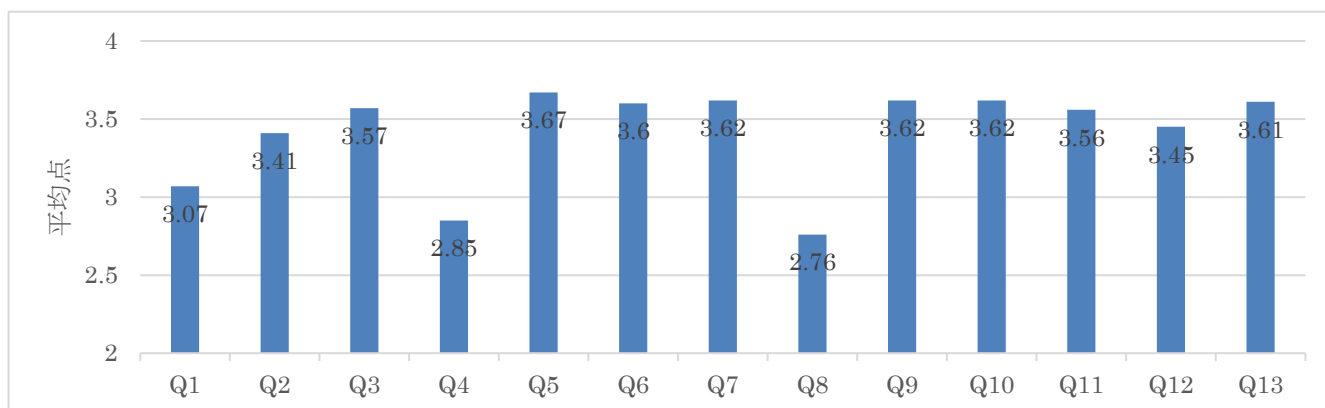


Fig.1 各質問項目の平均点および標準偏差

質問No.	質問内容	4	3	2	1	無回答	平均点
Q1	この授業はどれくらい欠席しましたか。	1467	780	486	268	0	3.07
Q2	この授業はどれくらい公認欠席または自宅待機でしたか。	1861	707	301	132	0	3.41
Q3	自分の授業を受ける態度は望ましいものでしたか。	1887	949	145	20	0	3.57
Q4	シラバスの内容は参考になりましたか。	1594	694	128	55	0	2.85
Q5	教員の授業準備は十分でしたか。	2165	707	105	24	0	3.67
Q6	板書やPowerPointスライド、配付資料などは分かりやすかったですか。	2033	739	171	58	0	3.60
Q7	配布資料(紙媒体)の分量は適切でしたか。	2029	757	166	49	0	3.62
Q8	講義でWebClassを活用していましたか。	1343	563	233	862	0	2.76
Q9	教員の説明は聞き取りやすかったですか。	2003	795	162	41	0	3.62

Q10	教員は、集中して学習できる環境が保たれるように配慮していましたか。	2037	799	139	26	0	3.65
Q11	授業は、質問・相談しやすいように配慮されていましたか。	1823	858	243	77	0	3.56
Q12	授業内容を明確に理解するため、教員または他の受講生に自ら質問したり、コミュニケーションをとりましたか。	1682	867	253	199	0	3.45
Q13	総合的に判断して、この授業は意義のあるものでしたか。	2030	762	156	53	0	3.61

Tab.2 各質問項目における得点別回答人数および平均点。

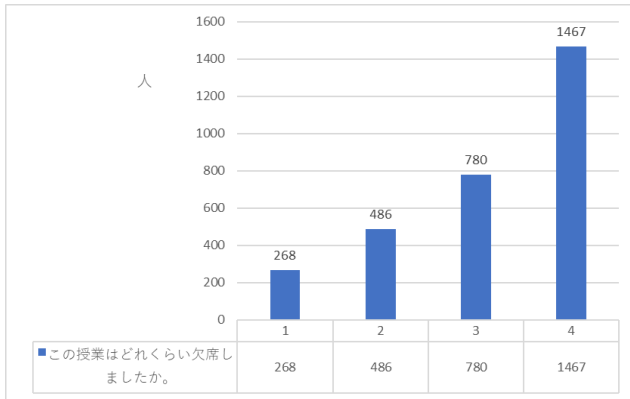


Fig. 2 q1の質問別回答人数

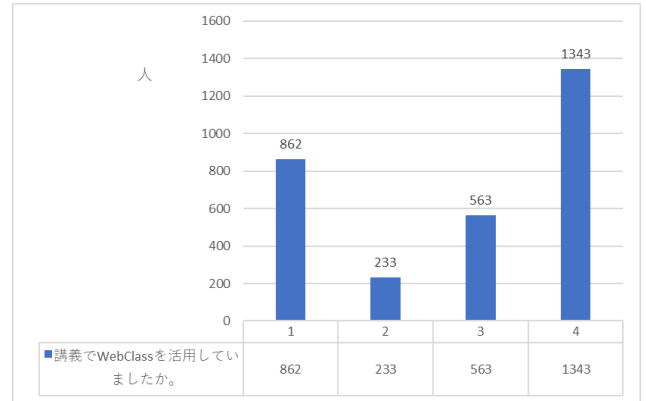


Fig. 9 q8の質問別回答人数

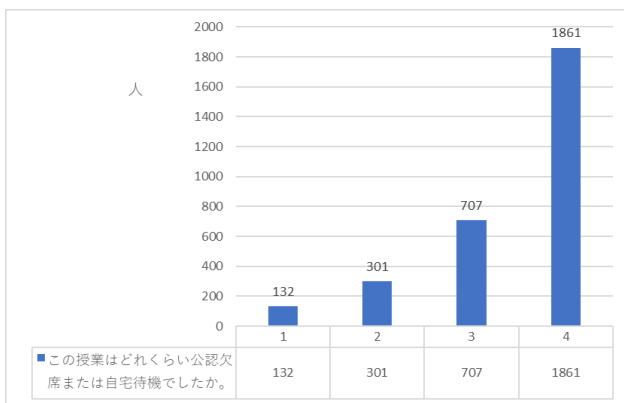


Fig. 3 q2の質問別回答人数

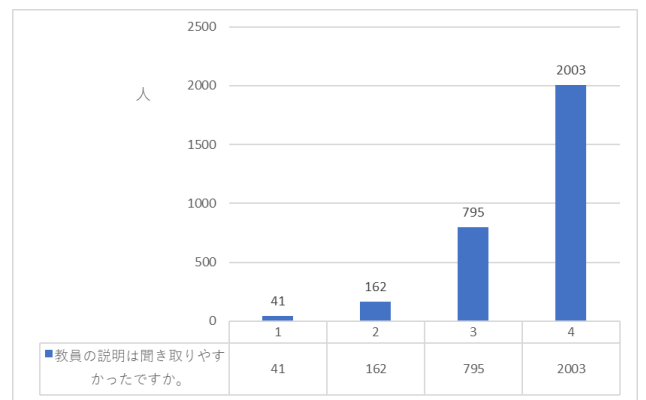


Fig. 10 q9の質問別回答人数

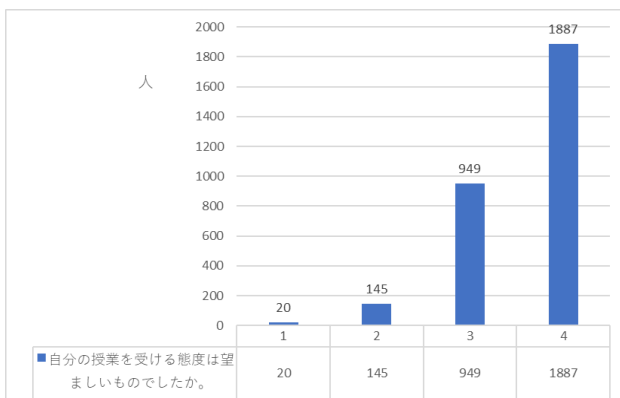


Fig4 q3の質問別回答人数

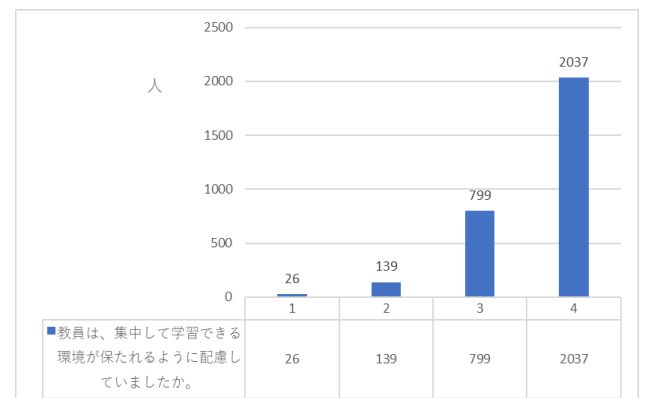


Fig. 11 q10の質問別回答人数

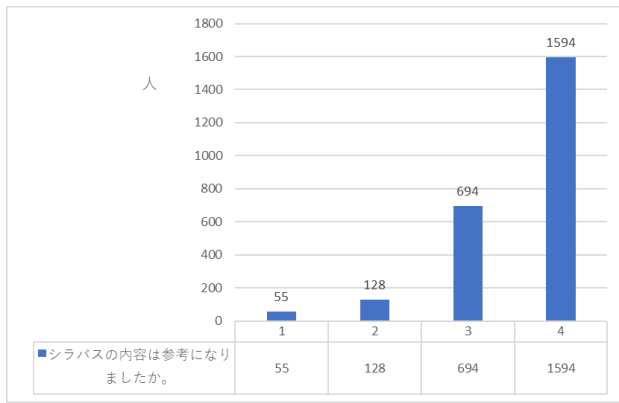


Fig. 5 q4の質問別回答人数

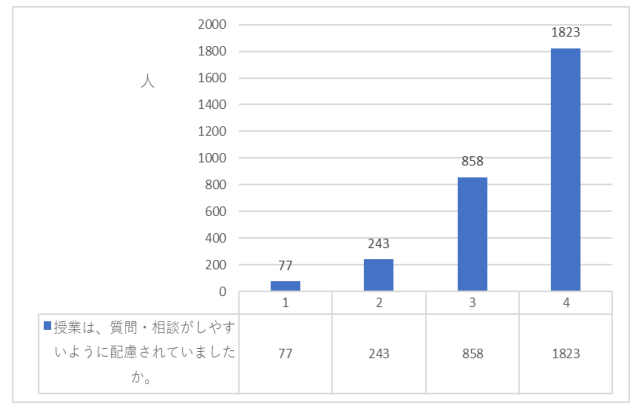


Fig. 12 q11の質問別回答人数

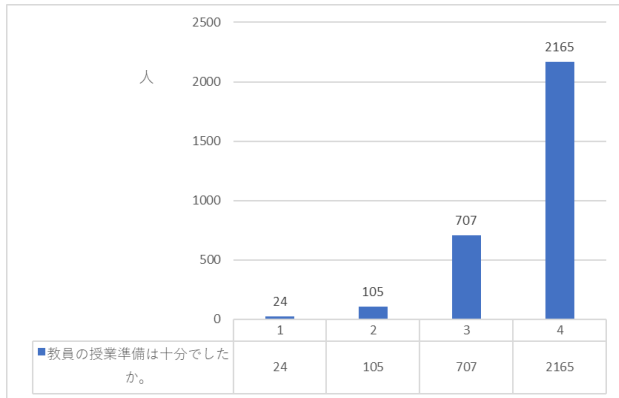


Fig. 6 q5の質問別回答人数

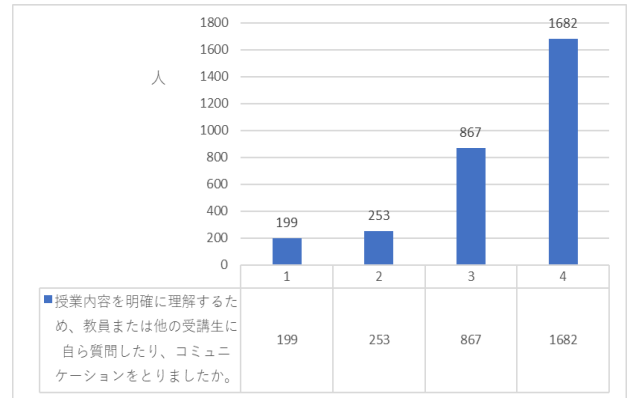


Fig. 13 q12の質問別回答人数

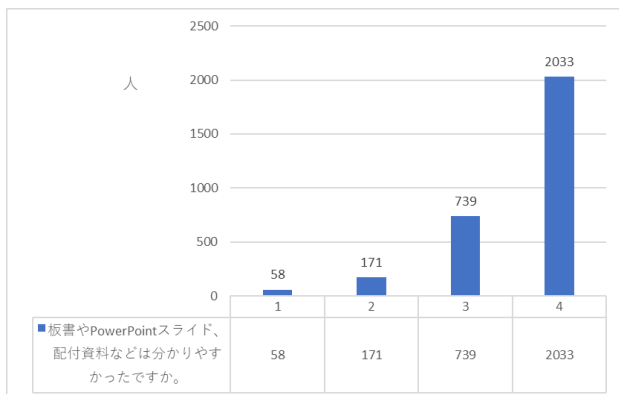


Fig. 7 q6の質問別回答人数

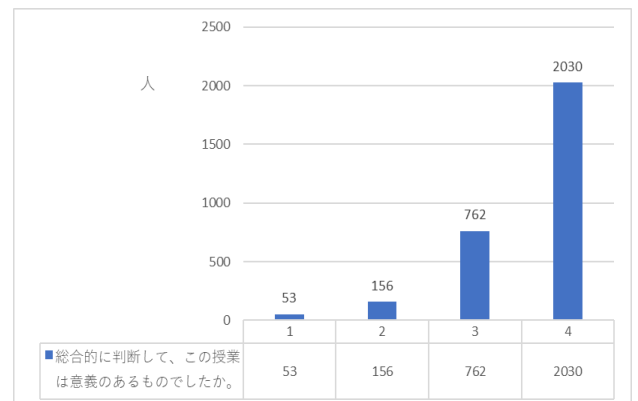


Fig. 14 q13の質問別回答人数

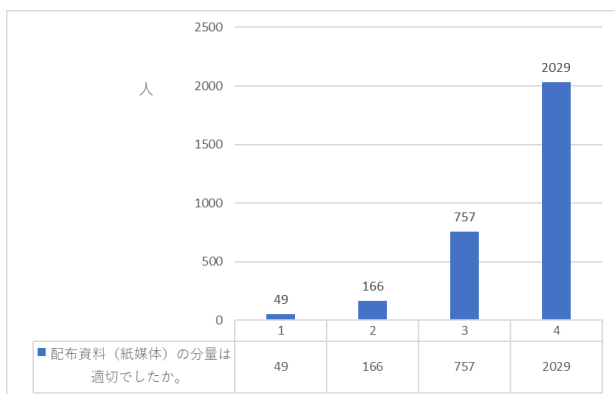


Fig. 8 q7の質問別回答人数