

令和4年度八戸学院大学 春学期授業アンケートの結果について

令和4年度春学期授業アンケートは、令和4年7月1日～8月4日にわたって実施された。

1. 対象科目数、アンケート回答者数

アンケートについては、141科目、のべ4,386名（回収率51.1%）から回答を得た。回答者の内訳は以下のTab.1のとおりであった。

Tab.1 回答者の内訳

学部		学年	
地域経営	1,147	4年生	83
人間健康	1,642	3年生	852
看護	1,612	2年生	1,166
幼児保育	0	1年生	2,300
介護福祉	0	科目等履修生・ 研究生	1
無回答	0		

2. 学生評価

質問は13項目から構成され、各質問項目は1～4点で採点された。全ての科目（141科目）を合計した各質問項目の平均点および標準偏差はFig.1のとおりであった。各質問項目の詳細はTab.2およびFig.2～13のとおりである。

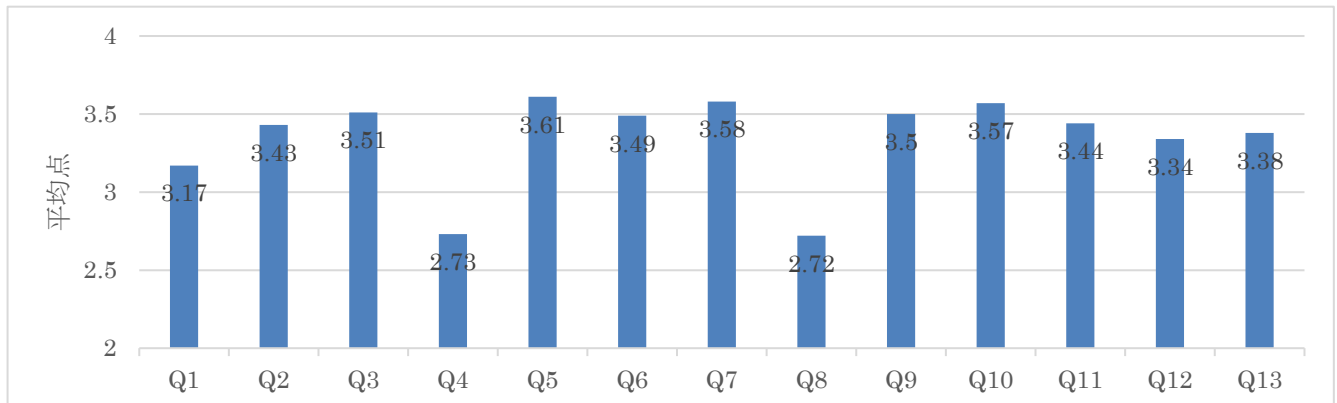


Fig.1 各質問項目の平均点および標準偏差

質問No.	質問内容	4	3	2	1	無回答	平均点
Q1	この授業はどれくらい欠席しましたか。	2381	1014	656	353	0	3.17
Q2	この授業はどれくらい公認欠席または自宅待機でしたか。	2756	989	415	241	0	3.43
Q3	自分の授業を受ける態度は望ましいものでしたか。	2751	1319	297	35	0	3.51
Q4	シラバスの内容は参考になりましたか。	2202	1002	253	96	0	2.73
Q5	教員の授業準備は十分でしたか。	3194	976	192	44	0	3.61
Q6	板書やPowerPointスライド、配付資料などは分かりやすかったですか。	2910	1082	301	107	0	3.49
Q7	配付資料(紙媒体)の分量は適切でしたか。	3018	1074	279	88	0	3.58
Q8	講義でWebClassを活用していましたか。	2033	764	368	1181	0	2.72
Q9	教員の説明は聞き取りやすかったですか。	2866	1129	302	104	0	3.50

Q10	教員は、集中して学習できる環境が保たれるように配慮していましたか。	3004	1140	196	61	0	3.57
Q11	授業は、質問・相談しやすいように配慮されていましたか。	2572	1248	396	187	0	3.44
Q12	授業内容を明確に理解するため、教員または他の受講生に自ら質問したり、コミュニケーションをとりましたか。	2380	1180	467	373	0	3.34
Q13	総合的に判断して、この授業は意義のあるものでしたか。	2953	958	194	81	0	3.38

Tab.2 各質問項目における得点別回答人数および平均点。

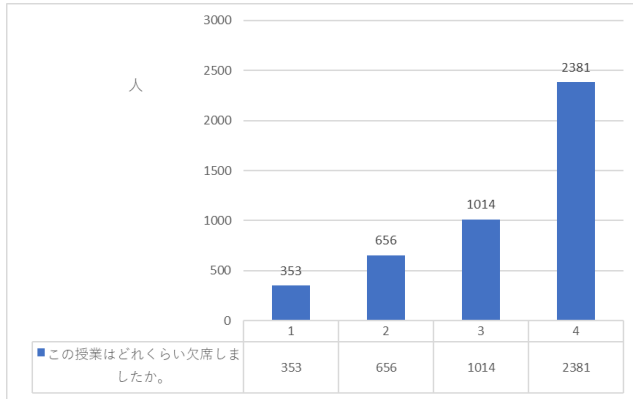


Fig. 2 q1の質問別回答人数

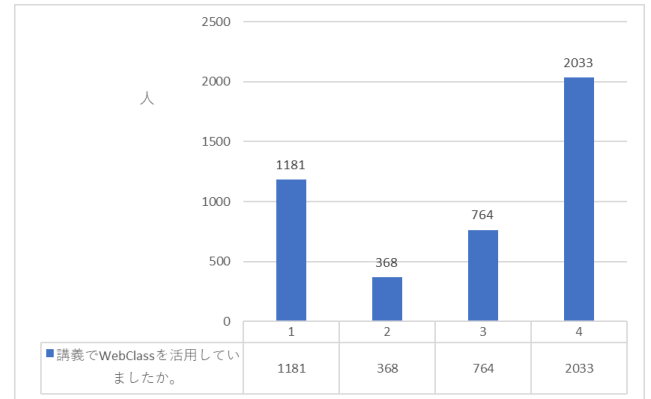


Fig. 9 q8の質問別回答人数

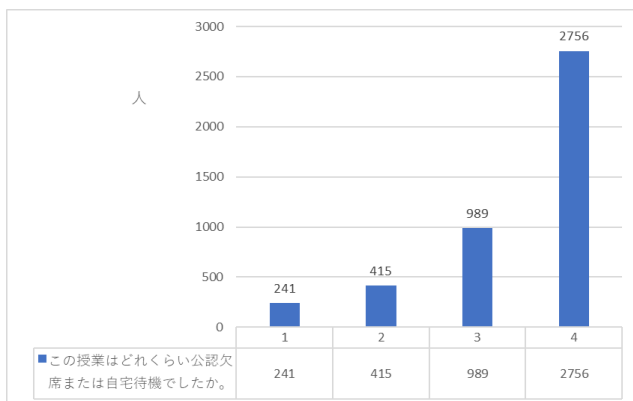


Fig. 3 q2の質問別回答人数

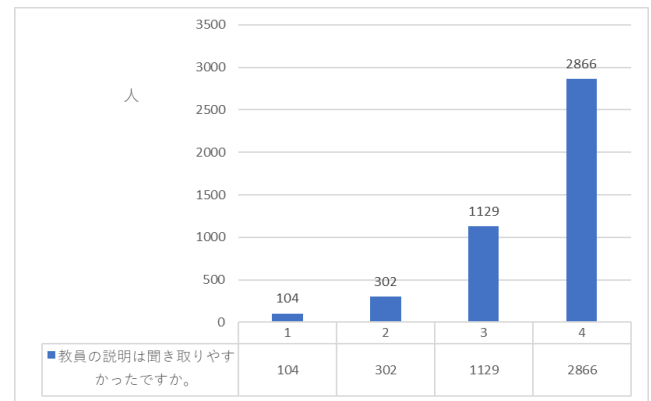


Fig. 10 q9の質問別回答人数

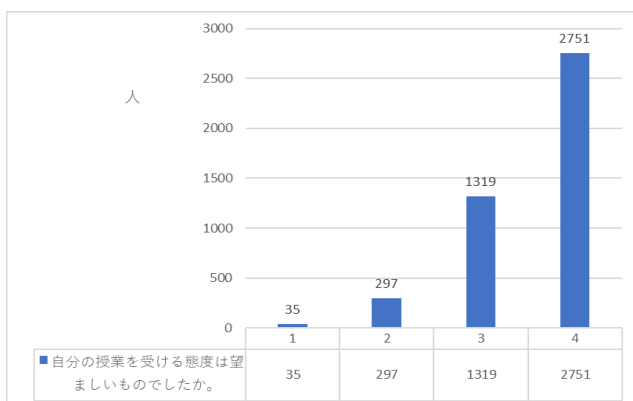


Fig4 q3の質問別回答人数

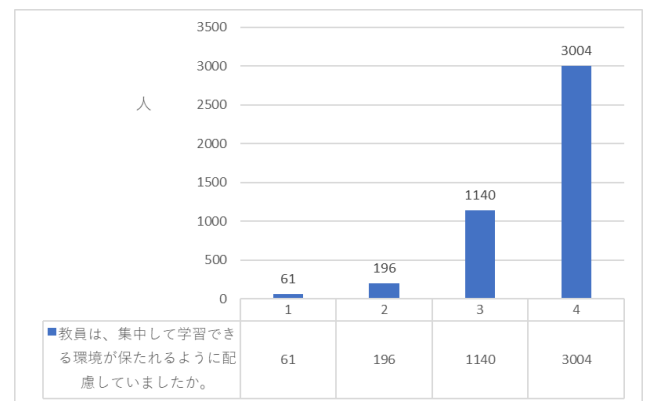


Fig. 11 q10の質問別回答人数

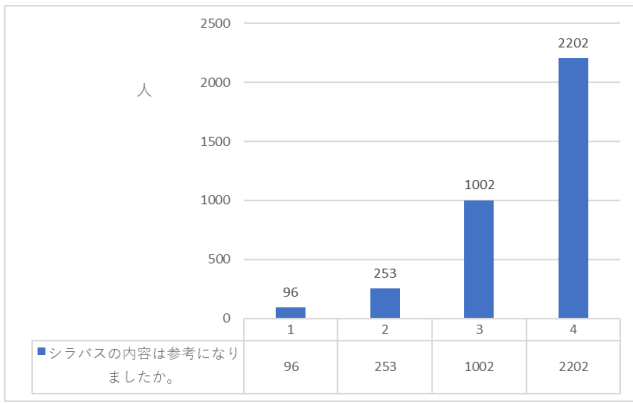


Fig. 5 q4の質問別回答人数

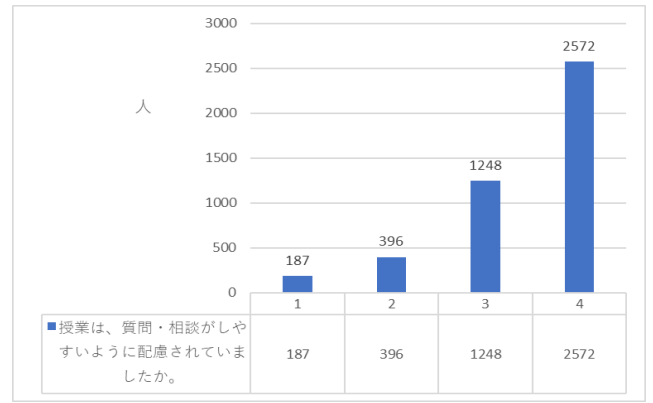


Fig. 12 q11の質問別回答人数

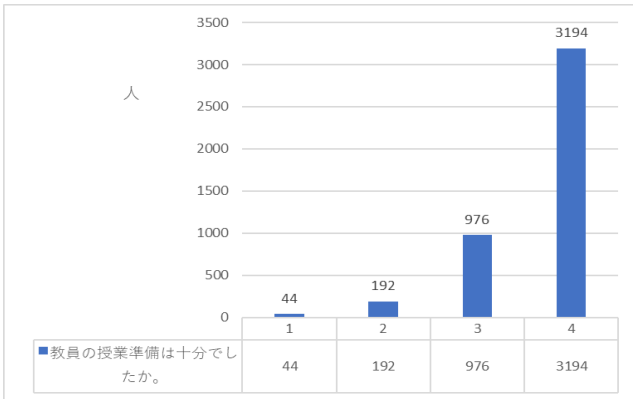


Fig. 6 q5の質問別回答人数

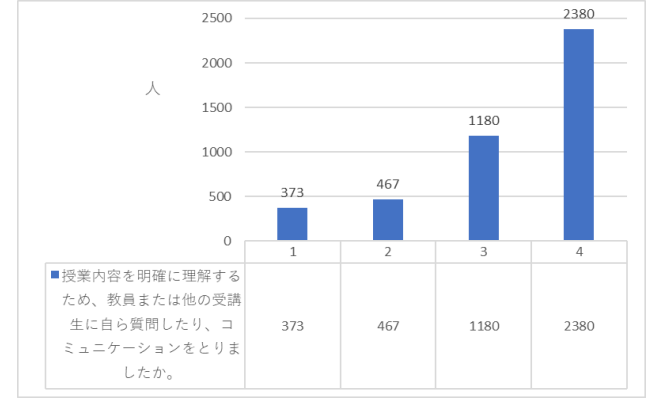


Fig. 13 q12の質問別回答人数

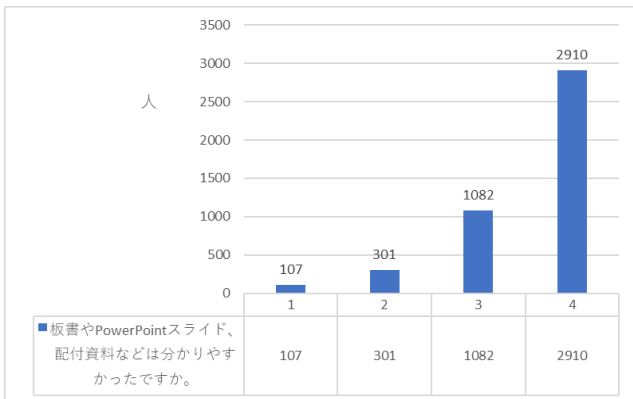


Fig. 7 q6の質問別回答人数

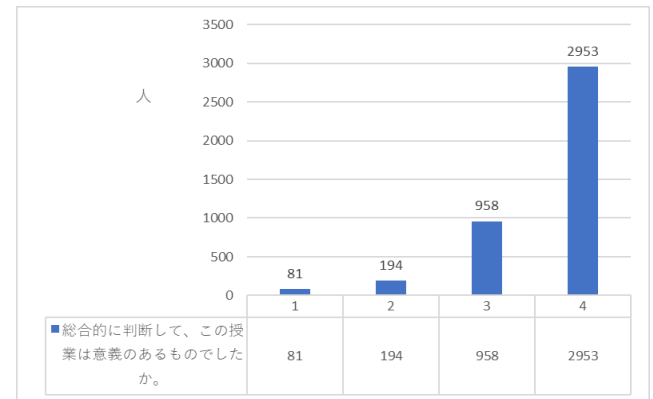


Fig. 14 q13の質問別回答人数

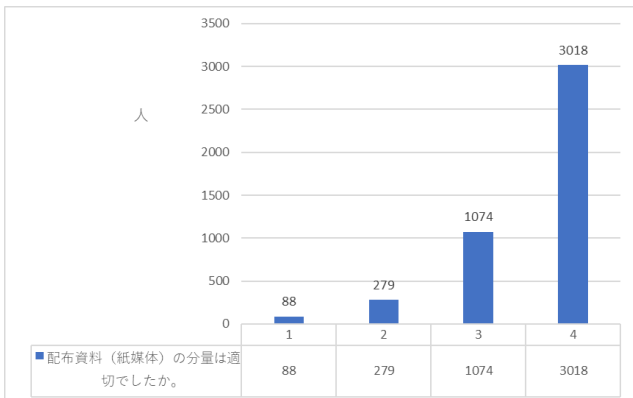


Fig. 8 q7の質問別回答人数