

## 令和2年度八戸学院大学 秋学期授業評価アンケートの結果について

令和2年度秋学期授業評価アンケートは、令和2年12月1日～令和3年1月22日にわたって実施された。

### 1. 対象科目数、アンケート回答者数

アンケートについては、121科目、のべ2330名（回収率36.7%）から回答を得た。回答者の内訳は以下のTab.1のとおりであった。

Tab.1 回答者の内訳

学部		性別		学年	
ビジネス 地域経営	952	男	1366	4年生	64
人間健康	974	女	954	3年生	343
看護	403	無回答	10	2年生	886
幼児保育	0			1年生	1037
介護福祉	1			無回答	0
無回答	0				

### 2. 学生評価

質問は9項目から構成され、各質問項目は1～4点で採点された。全ての科目（121科目）を合計した各質問項目の平均点および標準偏差はFig.1のとおりであった。各質問項目の詳細はTab.2およびFig.2～10のとおりである。

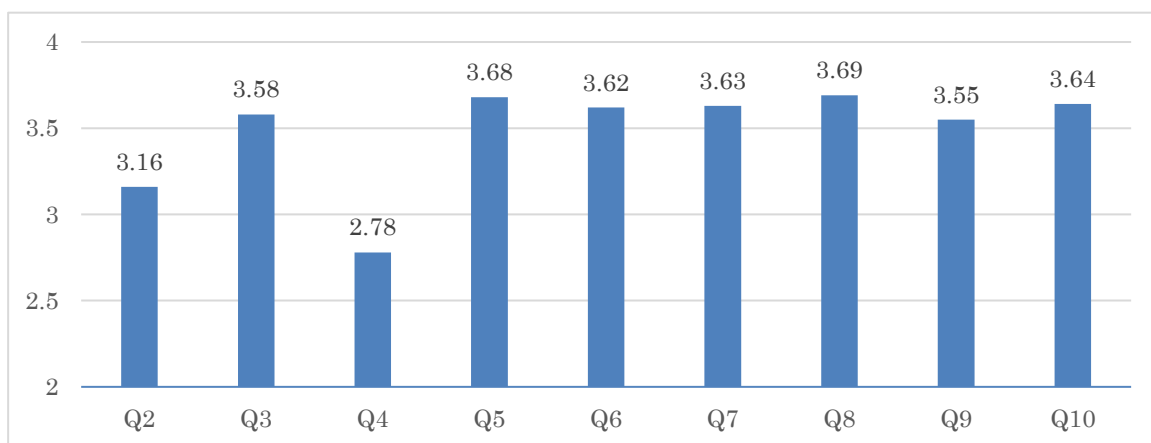


Fig.1 各質問項目の平均点および標準偏差

質問No.	質問内容	4	3	2	1	無回答	平均点
Q2	この授業はどれくらい欠席しましたか。	1223	595	279	233	0	3.16
Q3	自分の授業を受ける態度は望ましいものでしたか。	1499	707	122	12	0	3.58
Q4	シラバスの内容は参考になりましたか。	1187	560	106	41	0	2.78
Q5	教員の授業準備は十分でしたか。	1719	543	63	15	0	3.68
Q6	板書や PowerPoint スライド、配付資料などは分かりやすかったですか。	1624	569	121	26	0	3.62
Q7	教員の説明は聞き取りやすかったですか。	1670	528	116	26	0	3.63
Q8	教員は、集中して学習できる環境が保たれるように配慮していましたか。	1669	576	79	16	0	3.69
Q9	授業は、質問・相談がしやすいように配慮されていましたか。	1496	638	166	40	0	3.55
Q10	総合的に判断して、この授業は意義のあるものでしたか。	1645	566	93	36	0	3.64

Tab.2 各質問項目における得点別回答人数および平均点.

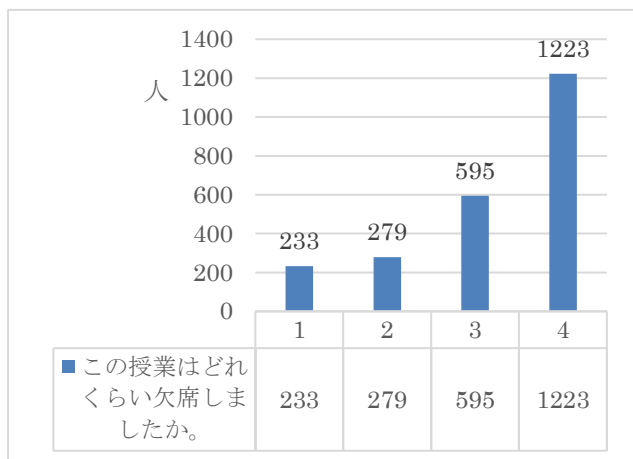


Fig. 2 q2の質問別回答人数

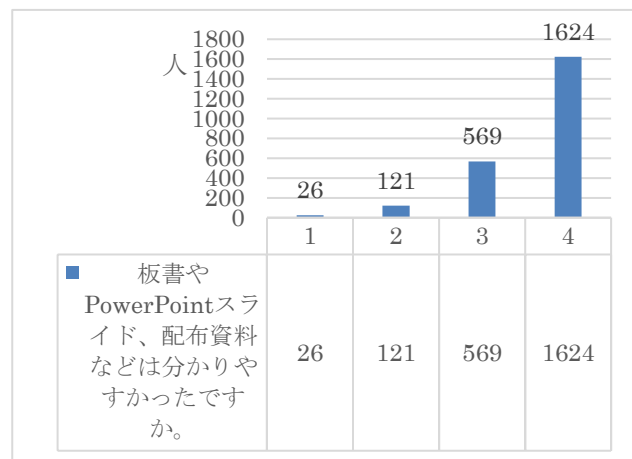


Fig. 6 q6の質問別回答人数

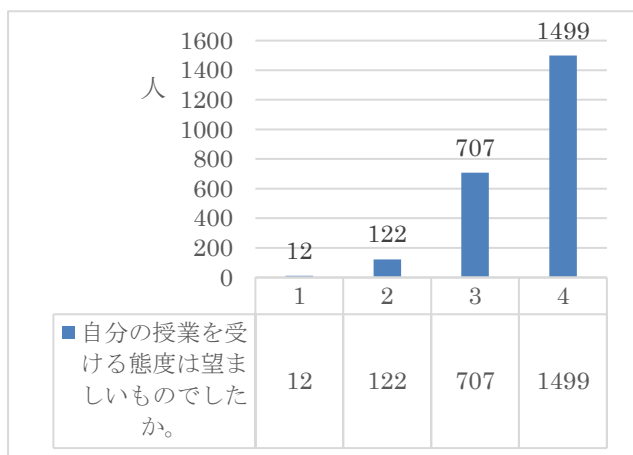


Fig. 3 q3の質問別回答人数

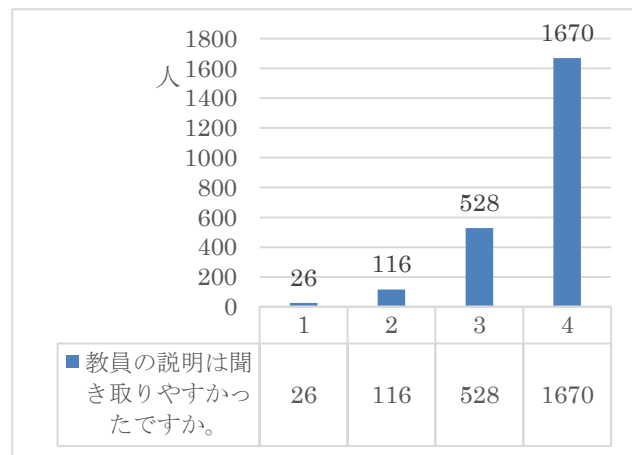


Fig. 7 q7の質問別回答人数

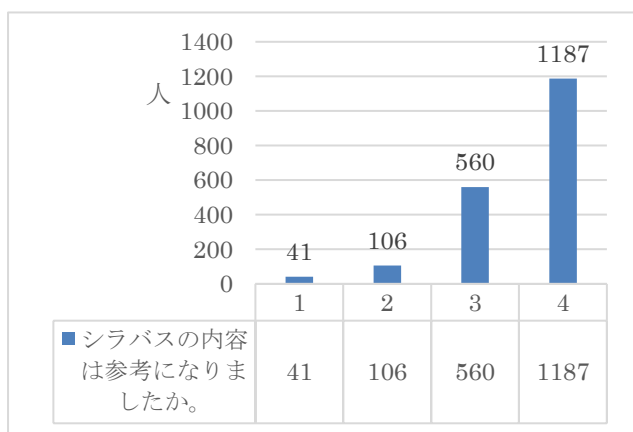


Fig4 q4の質問別回答人数

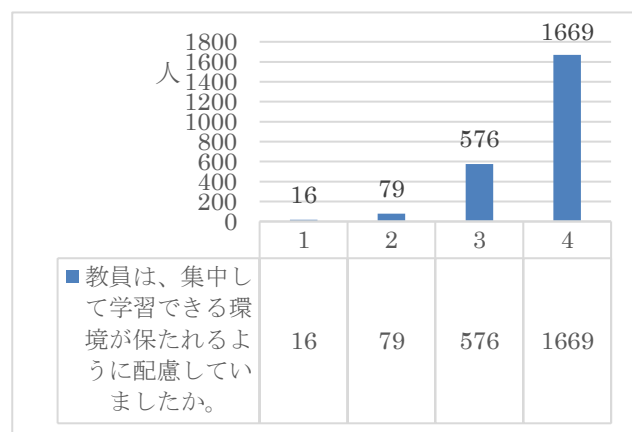


Fig. 8 q8の質問別回答人数

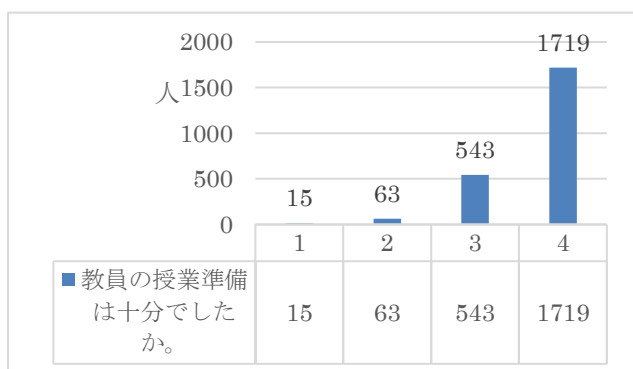


Fig. 5 q5の質問別回答人数

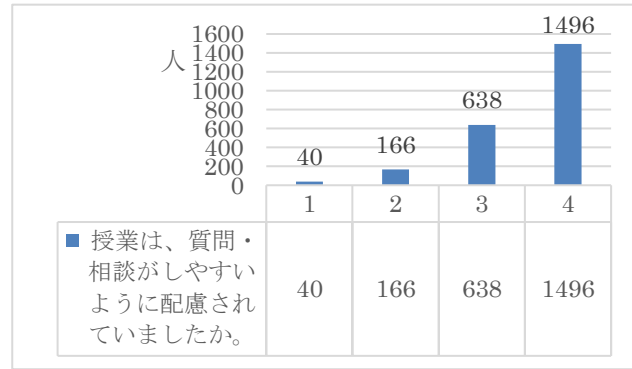


Fig. 9 q9の質問別回答人数

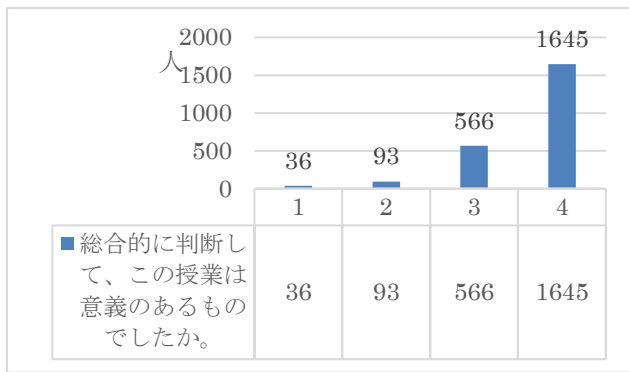


Fig. 10 q10の質問別回答人数