

令和3年度八戸学院大学 春学期授業評価アンケートの結果について

令和3年度春学期授業評価アンケートは、令和3年6月21日～7月25日にわたって実施された。

1. 対象科目数、アンケート回答者数

アンケートについては、155科目、のべ4,349名（回収率53.4%）から回答を得た。回答者の内訳は以下のTab.1のとおりであった。

Tab.1 回答者の内訳

学部	
地域経営	1,295
人間健康	1,674
看護	1,380
幼児保育	0
介護福祉	0
無回答	0

性別	
男	2,159
女	2,146
無回答	44

学年	
4年生	73
3年生	789
2年生	1,257
1年生	2,230
科目等履修生・ 研究生	0

2. 学生評価

質問は9項目から構成され、各質問項目は1～4点で採点された。全ての科目（155科目）を合計した各質問項目の平均点および標準偏差はFig.1のとおりであった。各質問項目の詳細はTab.2およびFig.2～10のとおりである。

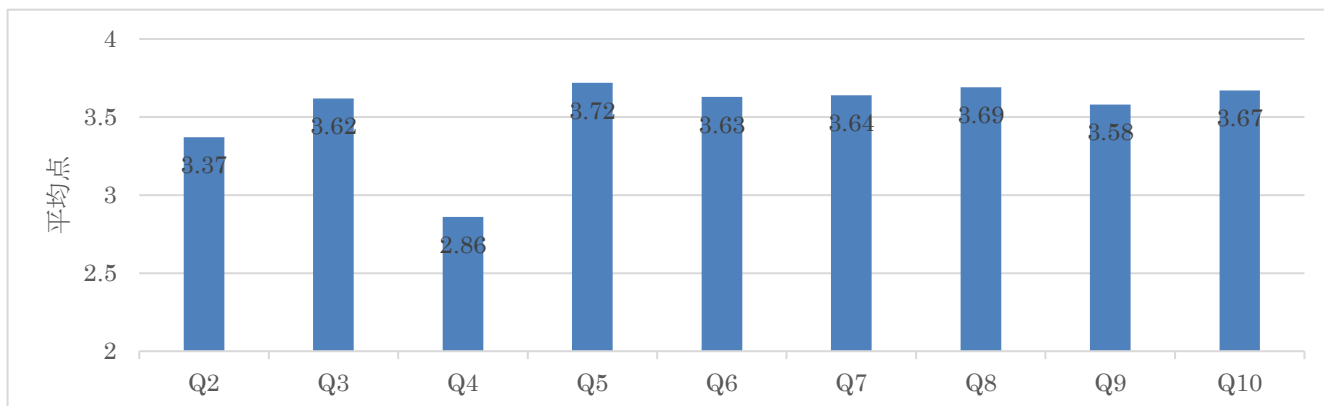


Fig.1 各質問項目の平均点および標準偏差

質問No.	質問内容	4	3	2	1	無回答	平均点
Q2	この授業はどれくらい欠席しましたか。	2768	875	427	279	0	3.37
Q3	自分の授業を受ける態度は望ましいものでしたか。	2793	1295	240	21	0	3.62
Q4	シラバスの内容は参考になりましたか。	2273	986	167	59	0	2.86
Q5	教員の授業準備は十分でしたか。	3183	966	166	34	0	3.72
Q6	板書やPowerPointスライド、配付資料などは分かりやすかったですか。	2970	1072	229	78	0	3.63
Q7	教員の説明は聞き取りやすかったですか。	2989	1021	264	75	0	3.64
Q8	教員は、集中して学習できる環境が保たれるように配慮していましたか。	3088	1054	169	38	0	3.69
Q9	授業は、質問・相談しやすいように配慮されていましたか。	2749	1180	319	101	0	3.58
Q10	総合的に判断して、この授業は意義のあるものでしたか。	3038	1036	213	62	0	3.67

Tab.2 各質問項目における得点別回答人数および平均点.

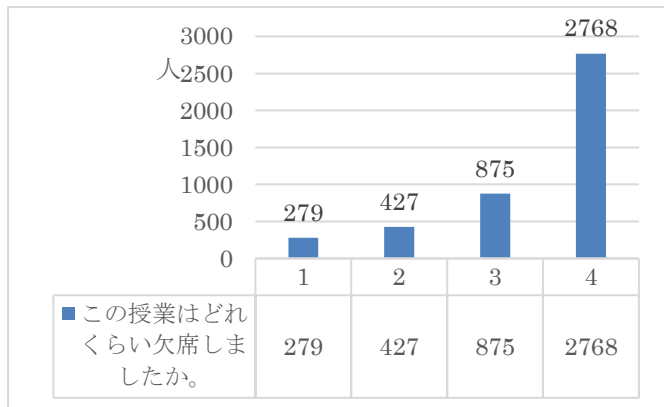


Fig. 2 q2の質問別回答人数

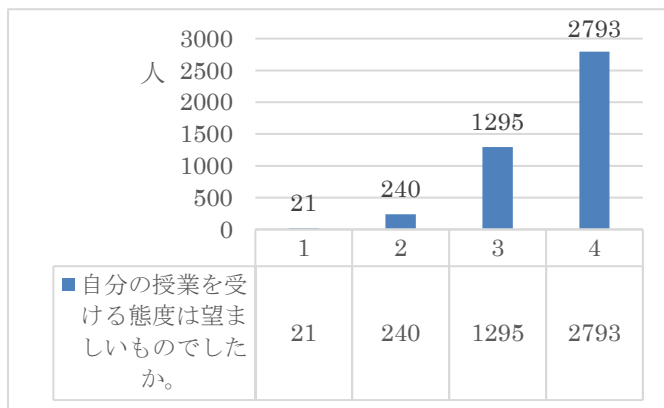


Fig. 3 q3の質問別回答人数

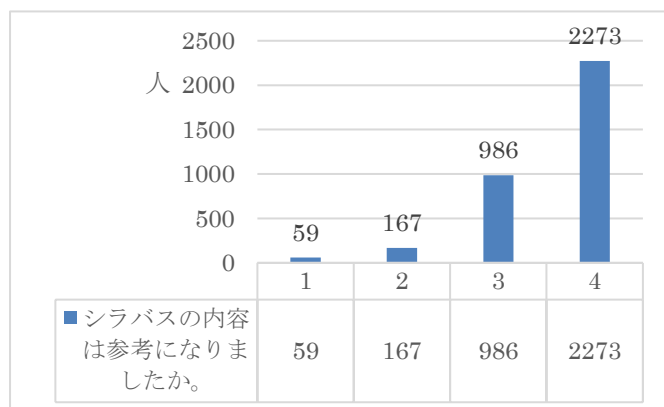


Fig. 4 q4の質問別回答人数

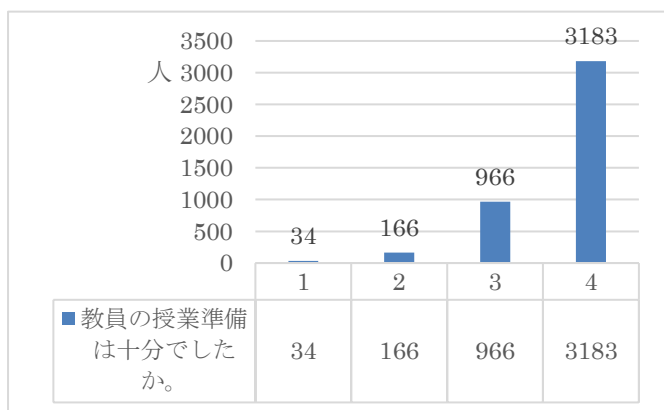


Fig. 5 q5の質問別回答人数

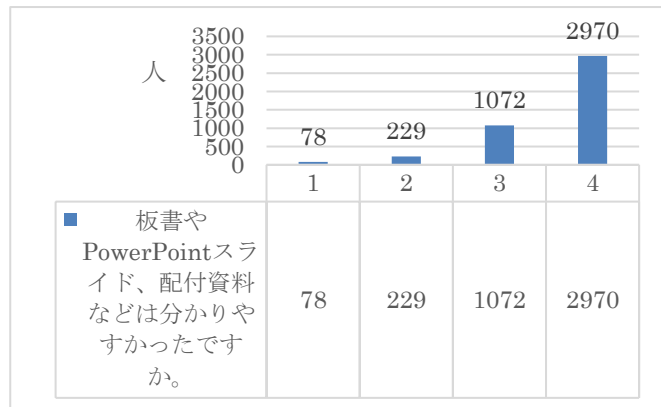


Fig. 6 q6の質問別回答人数

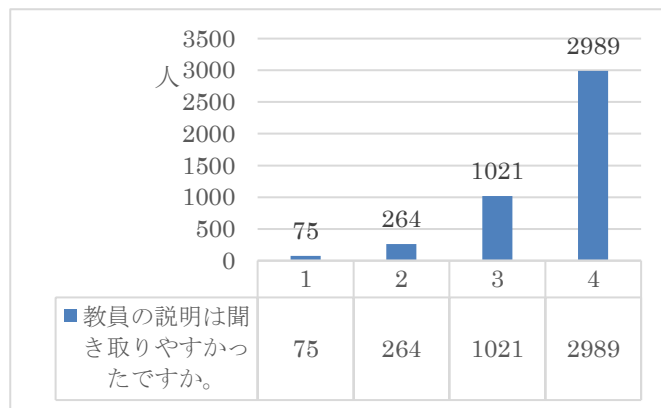


Fig. 7 q7の質問別回答人数

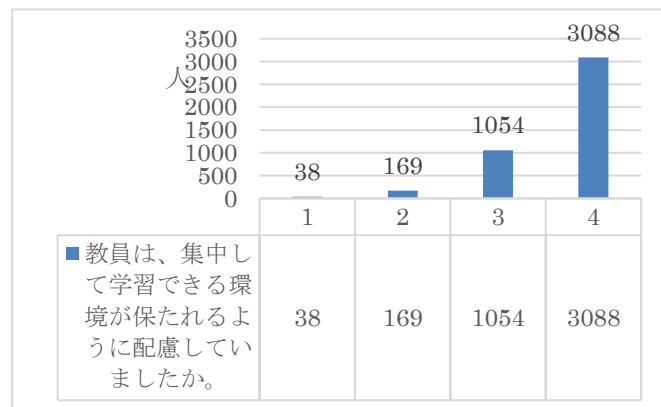


Fig. 8 q8の質問別回答人数

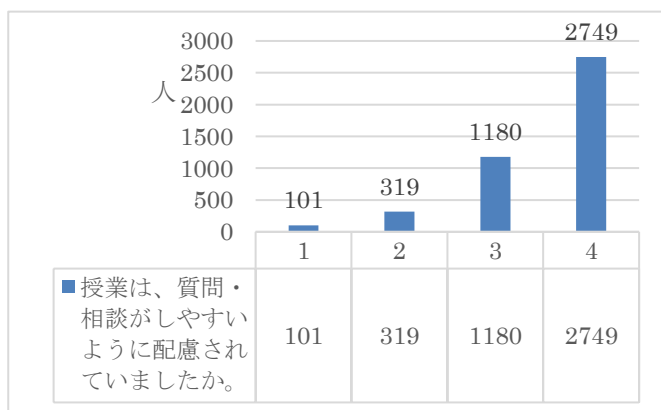


Fig. 9 q9の質問別回答人数

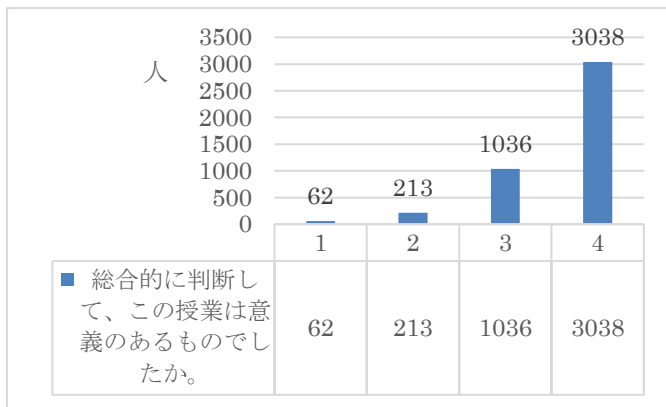


Fig. 10 q10の質問別回答人数