

# 令和2年度八戸学院大学 春学期授業評価アンケートの結果について

令和2年度春学期授業評価アンケートは、令和2年6月18日～7月24日にわたって実施された。

## 1. 対象科目数、アンケート回答者数

アンケートについては、161科目、のべ3,752名（回収率46.0%）から回答を得た。回答者の内訳は以下のTab.1のとおりであった。

Tab.1 回答者の内訳

学部	
ビジネス 地域経営	988
人間健康	1,364
看護	1,400
幼児保育	1
介護福祉	0
無回答	0

性別	
男	1,793
女	1,920
無回答	40

学年	
4年生	101
3年生	724
2年生	1,025
1年生	1,902
科目等履修生・ 研究生	1

## 2. 学生評価

質問は9項目から構成され、各質問項目は1～4点で採点された。全ての科目（161科目）を合計した各質問項目の平均点および標準偏差はFig.1のとおりであった。各質問項目の詳細はTab.2およびFig.2～10のとおりである。

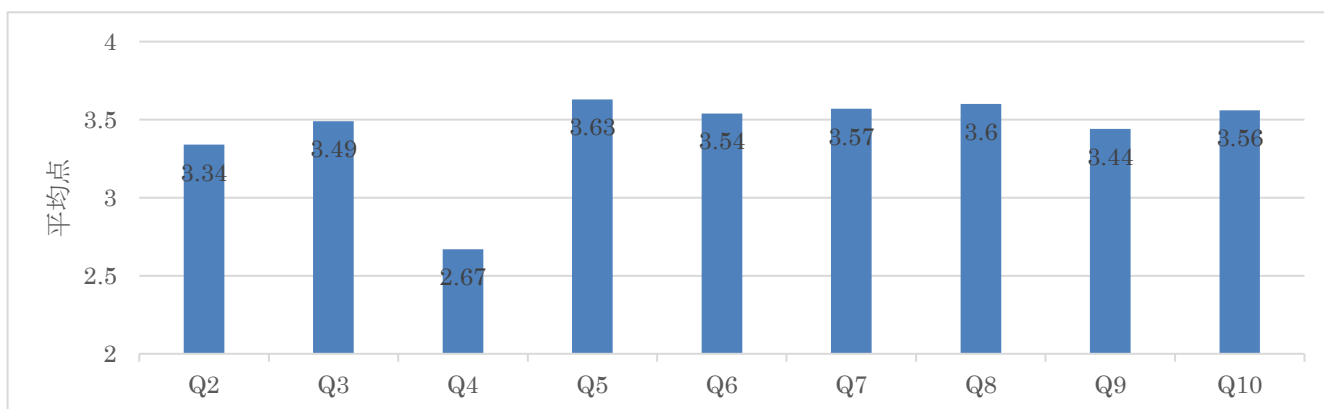


Fig.1 各質問項目の平均点および標準偏差

質問No.	質問内容	4	3	2	1	無回答	平均点
Q2	この授業はどれくらい欠席しましたか。	2762	519	292	180	0	3.34
Q3	自分の授業を受ける態度は望ましいものでしたか。	2417	1114	201	21	0	3.49
Q4	シラバスの内容は参考になりましたか。	1795	876	194	51	0	2.67
Q5	教員の授業準備は十分でしたか。	2838	756	122	37	0	3.63
Q6	板書やPowerPointスライド、配付資料などは分かりやすかったですか。	2645	824	217	67	0	3.54
Q7	教員の説明は聞き取りやすかったですか。	2643	810	225	75	0	3.57
Q8	教員は、集中して学習できる環境が保たれるように配慮していましたか。	2731	844	138	40	0	3.60
Q9	授業は、質問・相談しやすいように配慮されていましたか。	2331	996	346	80	0	3.44
Q10	総合的に判断して、この授業は意義のあるものでしたか。	2699	804	189	61	0	3.56

Tab.2 各質問項目における得点別回答人数および平均点.

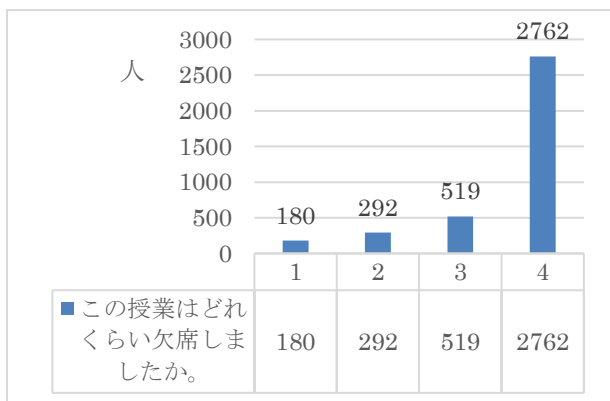


Fig. 2 q2の質問別回答人数

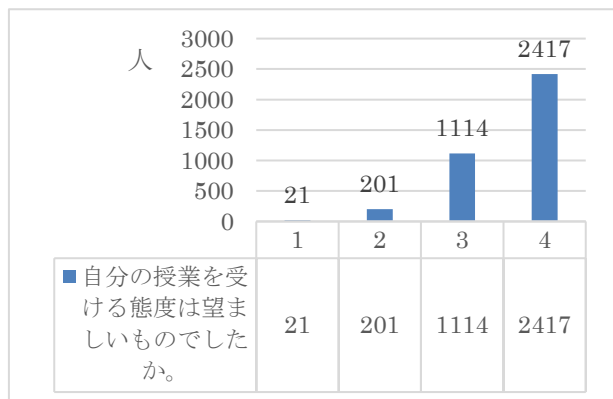


Fig. 3 q3の質問別回答人数

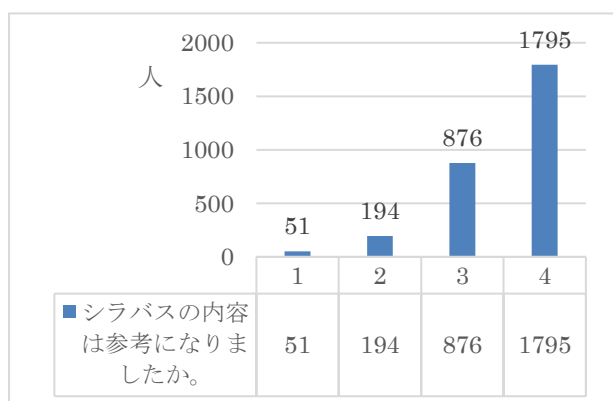


Fig4 q4の質問別回答人数

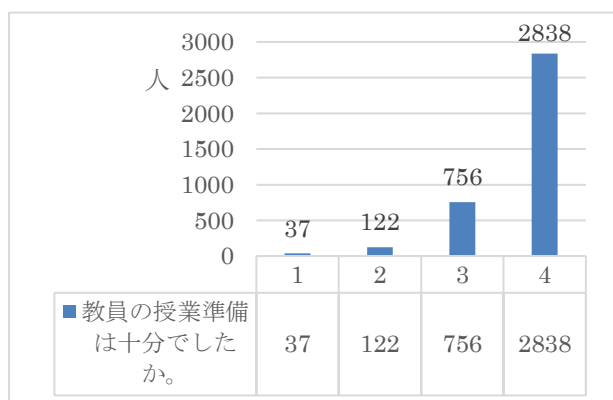


Fig. 5 q5の質問別回答人数

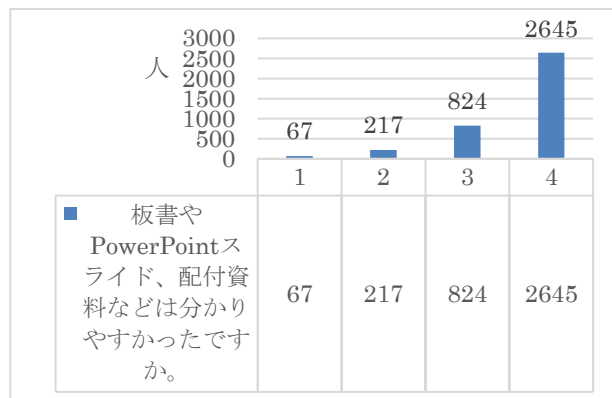


Fig. 6 q6の質問別回答人数

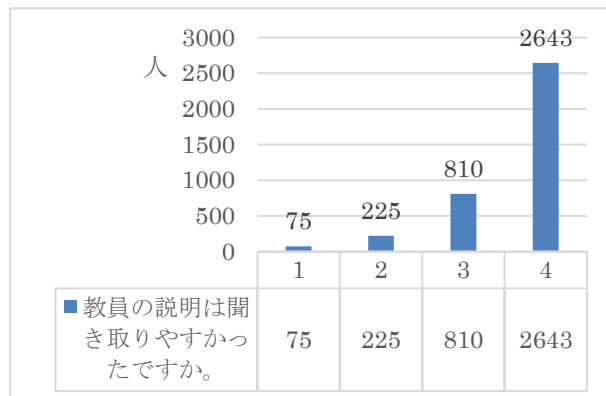


Fig. 7 q7の質問別回答人数

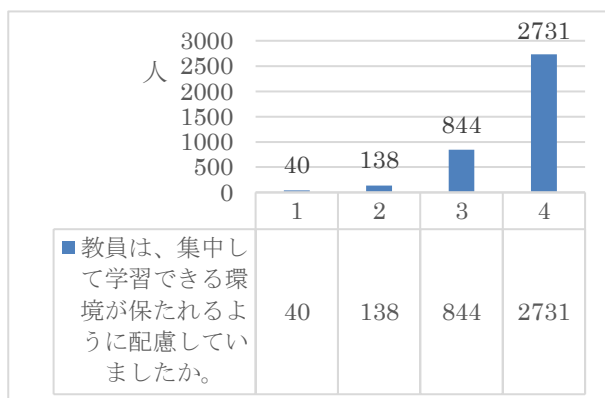


Fig. 8 q8の質問別回答人数

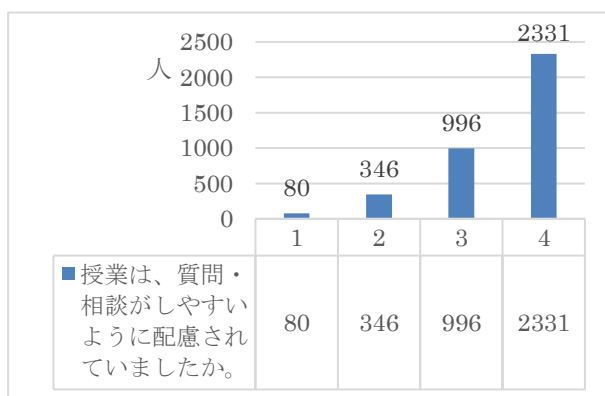


Fig. 9 q9の質問別回答人数

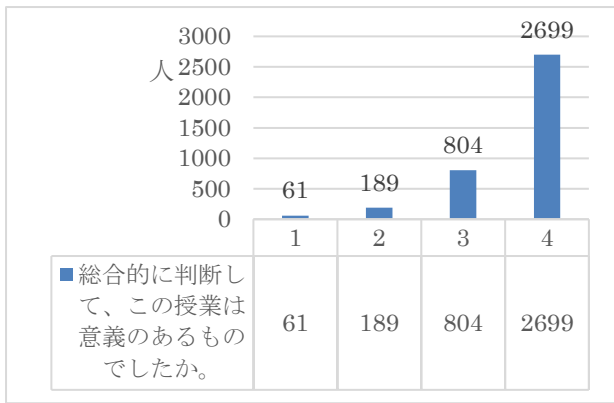


Fig. 10 q10の質問別回答人数