

平成 29 年度八戸学院大学 春学期授業評価アンケートの結果について

平成 29 年度春学期授業評価アンケートは、春学期の第 12～15 週目にあたる平成 29 年 7 月 3 日（月）～ 8 月 1 日（火）にわたって実施された。

1. 対象科目数、アンケート回答者数

アンケートについては、34 科目、のべ 1612 名（回収率 78.1%）から回答を得た。回答者の内訳は以下の Tab. 1 のとおりであった。

Tab.1 回答者の内訳

学部	
ビジネス	611
人間健康	645
看護	345
幼児保育	0
ライフデザイン	0
無回答	11

性別	
男	911
女	686
無回答	15

学年	
4 年生	46
3 年生	247
2 年生	363
1 年生	945
無回答	11

2. 学生評価

質問は 9 項目から構成され、各質問項目は 1～4 点で採点された。全ての科目（34 科目）を合計した各質問項目の平均点および標準偏差は Fig. 1 のとおりであった。各質問項目の詳細は Tab. 2 および Fig. 2～10 のとおりである。

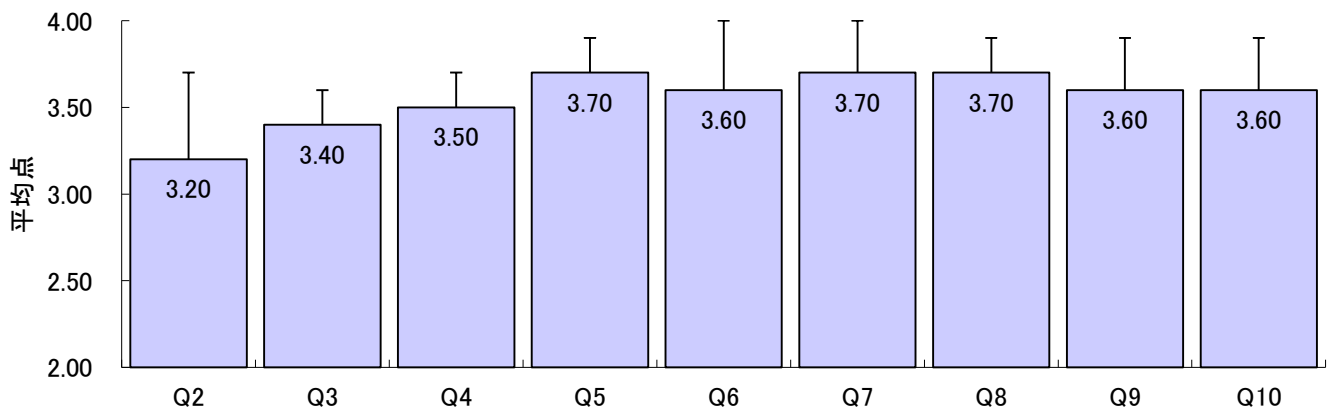


Fig.1 各質問項目の平均点および標準偏差

質問No.	質問内容	4	3	2	1	無回答	平均点
Q2	この授業はどれくらい欠席しましたか。	932	303	223	154	0	3.25
Q3	この授業の授業態度は望ましいものでしたか。	772	702	124	13	1	3.39
Q4	シラバスの記載が、(履修登録の際)講義の概要を理解するのに役立つと思いますか。	694	471	78	20	349	3.46
Q5	教員の講義準備は、十分なされていたと思いますか。	1141	390	41	18	22	3.67
Q6	板書(またはスライド・配布資料など)は分かりやすかったと思いますか。	1031	436	107	34	4	3.53
Q7	教員の講義の声は、聞き取りやすかったと思いますか。	1161	366	65	19	1	3.66
Q8	講義が静かに保たれるよう、教員は注意するなど適切な対応をしたと思いますか。	1128	417	50	15	2	3.65
Q9	教員は学生に質問をする、講義の感想等、学生に働きかけをしたと思いますか。	1053	445	86	27	1	3.57
Q10	全体的に見てこの講義は、あなたにとって満足のいくものだったと思いますか。	1038	463	80	28	3	3.56

Tab.2 各質問項目における得点別回答人数および平均点

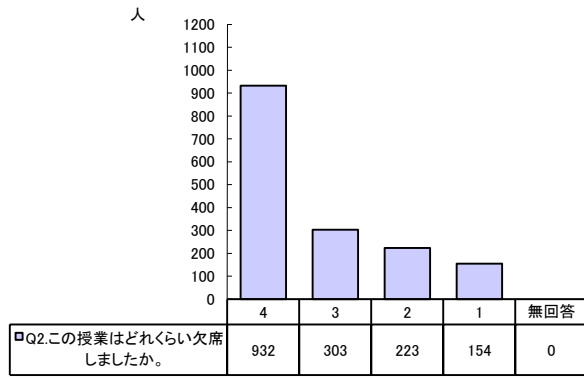


Fig. 2 q2の質問別回答人数

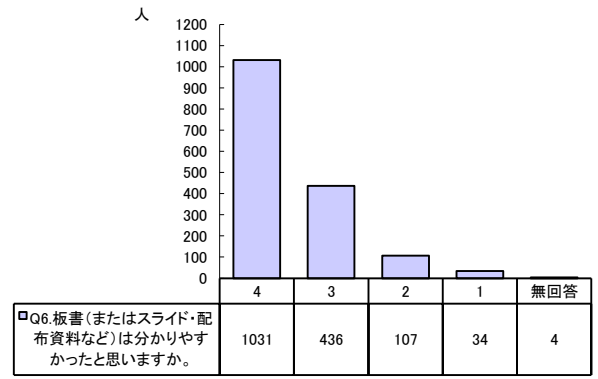


Fig. 6 q6の質問別回答人数

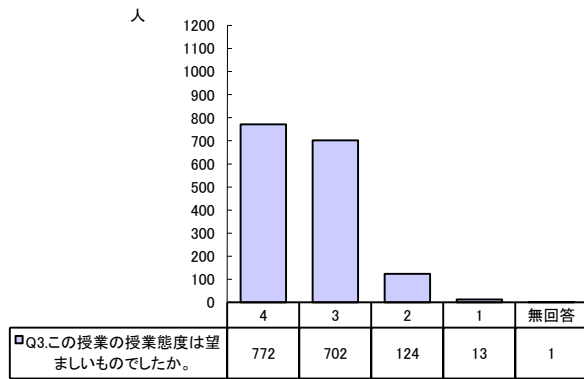


Fig. 3 q3の質問別回答人数

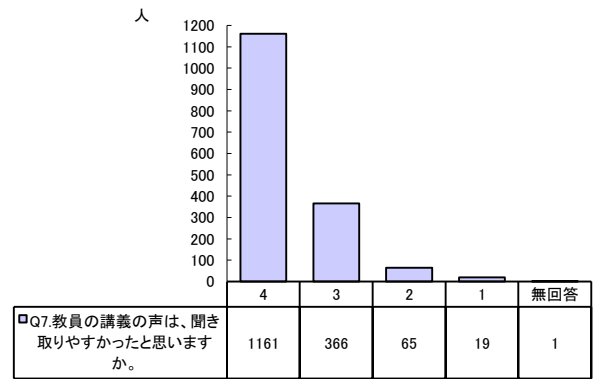


Fig. 7 q7の質問別回答人数

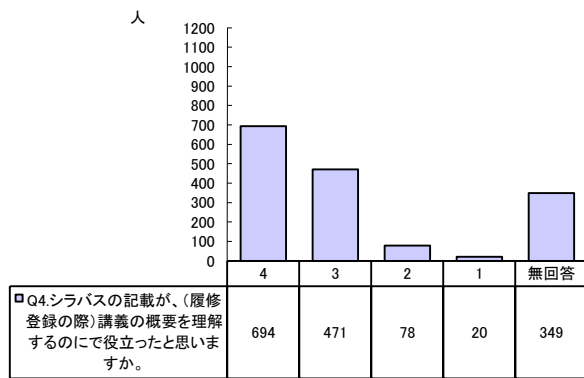


Fig. 4 q4の質問別回答人数

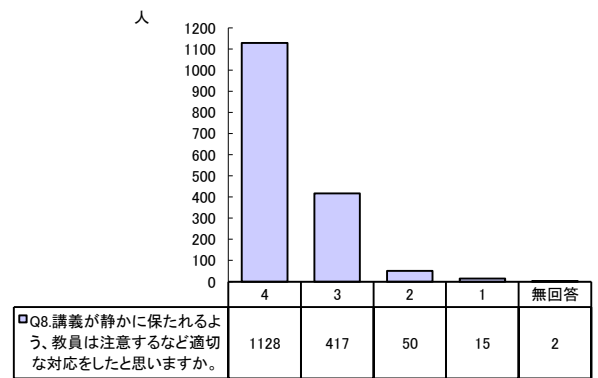


Fig. 8 q8の質問別回答人数

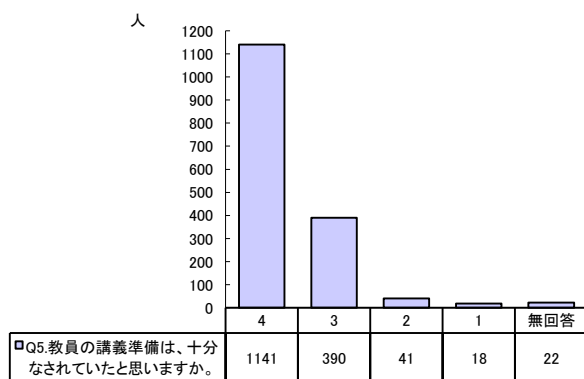


Fig. 5 q5の質問別回答人数

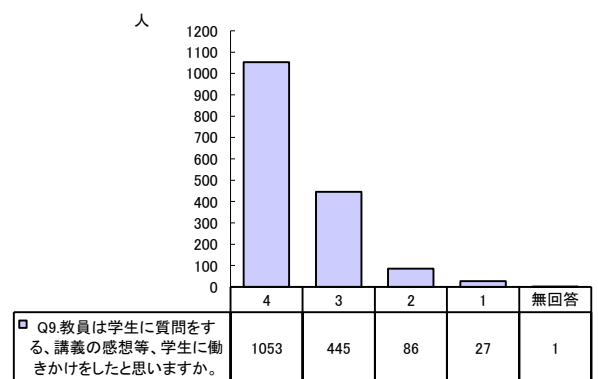


Fig. 9 q9の質問別回答人数

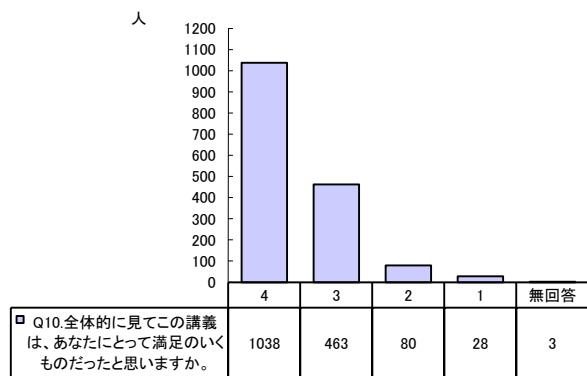


Fig. 10 q10 の質問別回答人数

Fig. 3 は Q2~Q10 の平均点別の度数を示している。34 科目における Q2~Q10 の平均値は 3.56 ± 0.29 であった。平均値のレンジは 2.84~3.93 だった。

※ 平均値±標準偏差

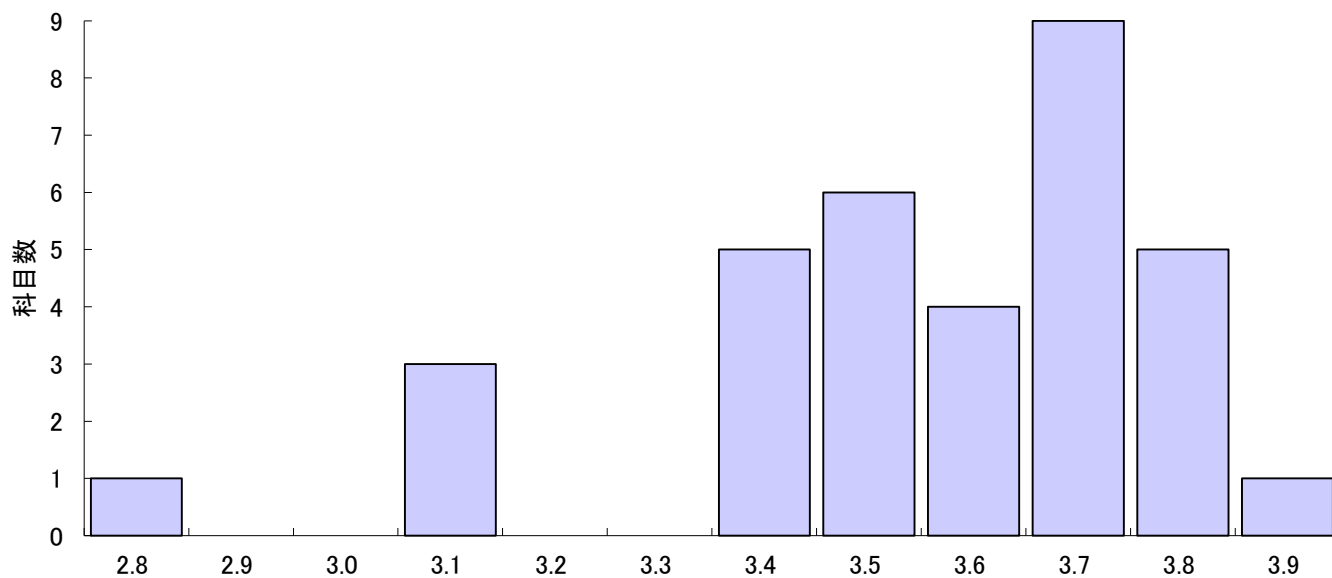


Fig.3 平均点別度数分布